



Provincia di Fermo
Settore Viabilità - Infrastrutture - Urbanistica - Patrimonio - Edilizia scolastica

INTERVENTI DI RISTRUTTURAZIONE EDILIZIA
DELL'EDIFICIO SEDE DELLA MECCANICA
I.T. "G. e M. MONTANI" DI FERMO
Largo M. Seta - Fermo
CUP C69E19002020003

IMPORTO COMPLESSIVO DELL'INTERVENTO € 99.000,00

| | | |
|--|--|-------------------------------------|
| PROGETTISTI: | PROGETTISTI STRUTTURALI: | IL RESPONSABILE DEL PROCEDIMENTO |
| Doc. geom. Sandro Valasciani Arch. Maria Rita Spaziani Ing. Benedetta Marozzi Ing. Lucia Evaristi Ing. Jonata Sabbioni Ing. Manuela Vittori | dida Ingegneri Associati s.r.l. Ing. Andrea Radinella Ing. Francesca Massaccesi Ing. Lucia Evaristi Ing. Jonata Sabbioni Ing. Manuela Vittori | Ing. Ivano Pignoni |



ELABORATI GRAFICI

| | |
|---|-----------------------|
| ELABORATO: | TAV-SAP/2 |
| PARTICOLARI COSTRUTTIVI STRUTTURALI SOPRAELEVAZIONE SCALA ESTERNA | SCALA: 1:50 - 1:10 |

NOME FILE: \\conservatorio-fermo-istitut\\SCALASAP\\FERMO_MONTANI_OFFICINE_MECCANICA\\ISTRUTTURAZIONE_EDILIZIA\\PROGETTO_ESECUTIVO\\ELABORATI_GRAFICI

DATA:
Ottobre 2020

| REV. | DESCRIZIONE | DATA | REDAITTO | VERIFICATO | APPROVATO |
|------|-------------|------|----------|------------|-----------|
| | | | | | |
| | | | | | |
| | | | | | |

PRESCRIZIONI SUI MATERIALI

CONGLOMERATO CEMENTIZIO PER OPERE IN FONDAZIONE ED ELEVAZIONE:

- C/c C25/30 classe XS2 per opere di fondazione in genere e zoccolature in c.a.
ACCIAIO CONTROLATO IN STABILIMENTO E IN CANTIERE:

- Acciaio B450C $f_{yk}=450N/mm^2$ $f_{tlim}=540N/mm^2$
 $3 s(f_{tk})/k s1.35$

ACCIAIO IN PROFILATI A CALDO

- Acciaio S 275 $f_{yk}=275N/mm^2$ $f_{tks}=430N/mm^2$ (per $s \leq 40$ mm)
- Classe di esecuzione EXC3 ai sensi della UNI EN ISO 1080-2

SALDATURE :

- a: cordone d'angolo = 4,24 mm b: larghezza minima saldatura = 6mm
- Livello di qualità ai sensi della UNI EN ISO 5817:2008
- Operatori certificati ai sensi della UNI EN ISO 3834:2006

BULLONI :

- Classe 8.8 $f_{yk}=800N/mm^2$ $f_{tks}=960N/mm^2$

COPRIFERRO DI PALI, PLINTI, CORDOLI, PARETI, SOLETTE IN C.A., ECC.

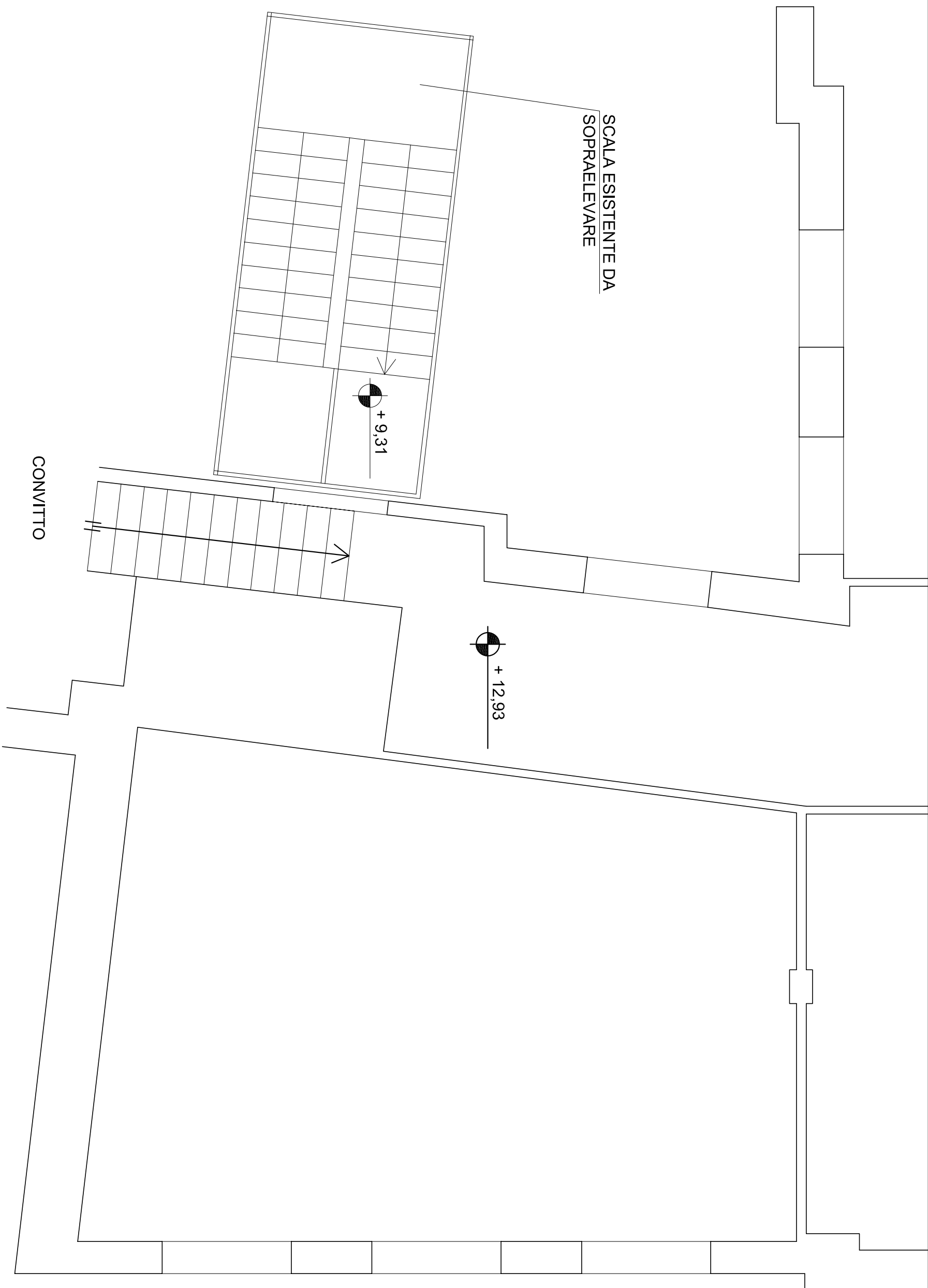
Non inferiore a cm 5 per le opere di fondazione, calcolate dalla superficie esterna del getto
alla superficie interna esistente comprese le solette ed eventuali armature secondarie orizzontali.

SOVRAPPOSIZIONE ED ANCORAGGIO MINIMO DELLE BARRE DI ACCIAIO

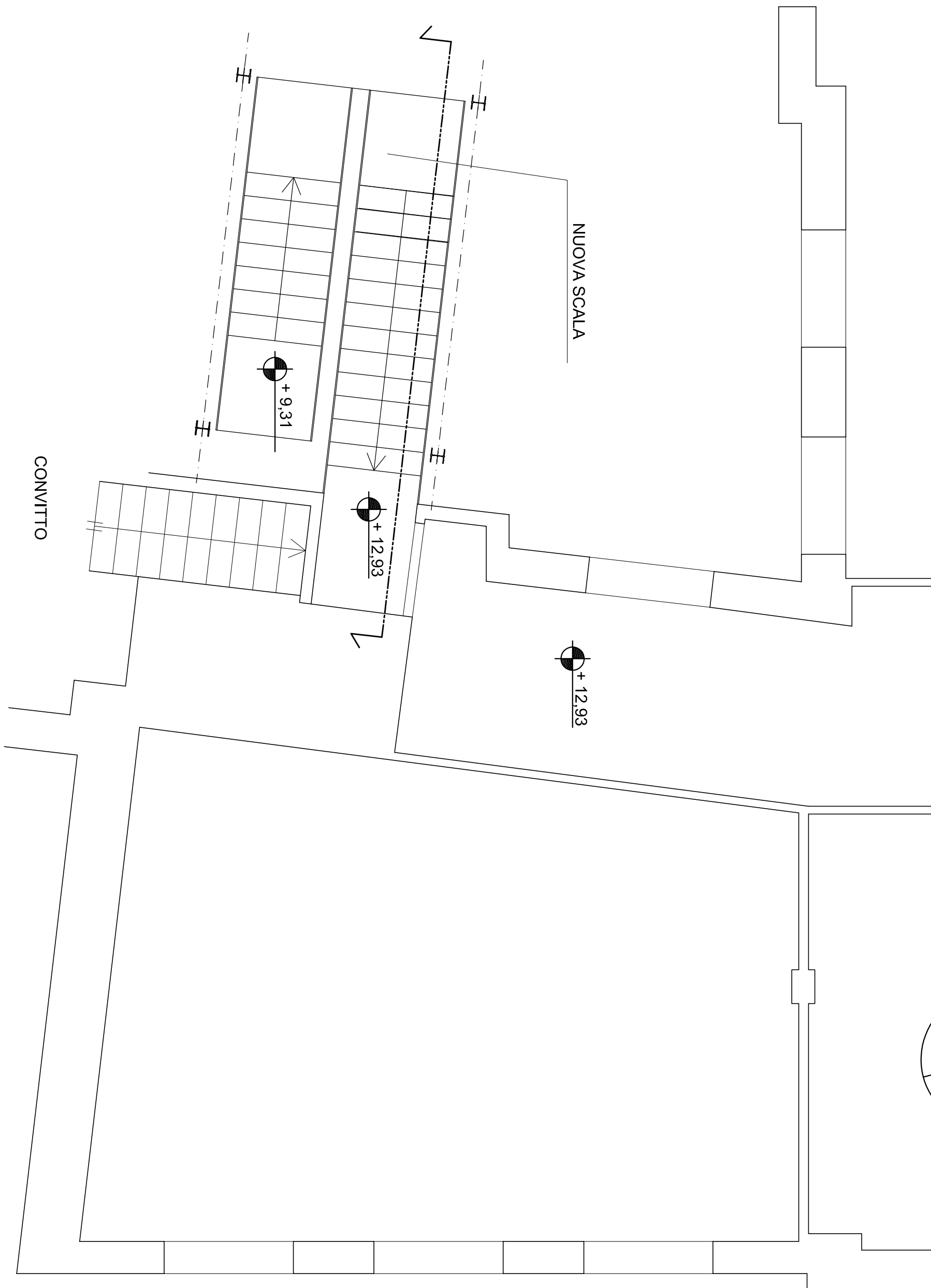
Minimo 40 volte il diametro delle barre.

NOTA BENE:

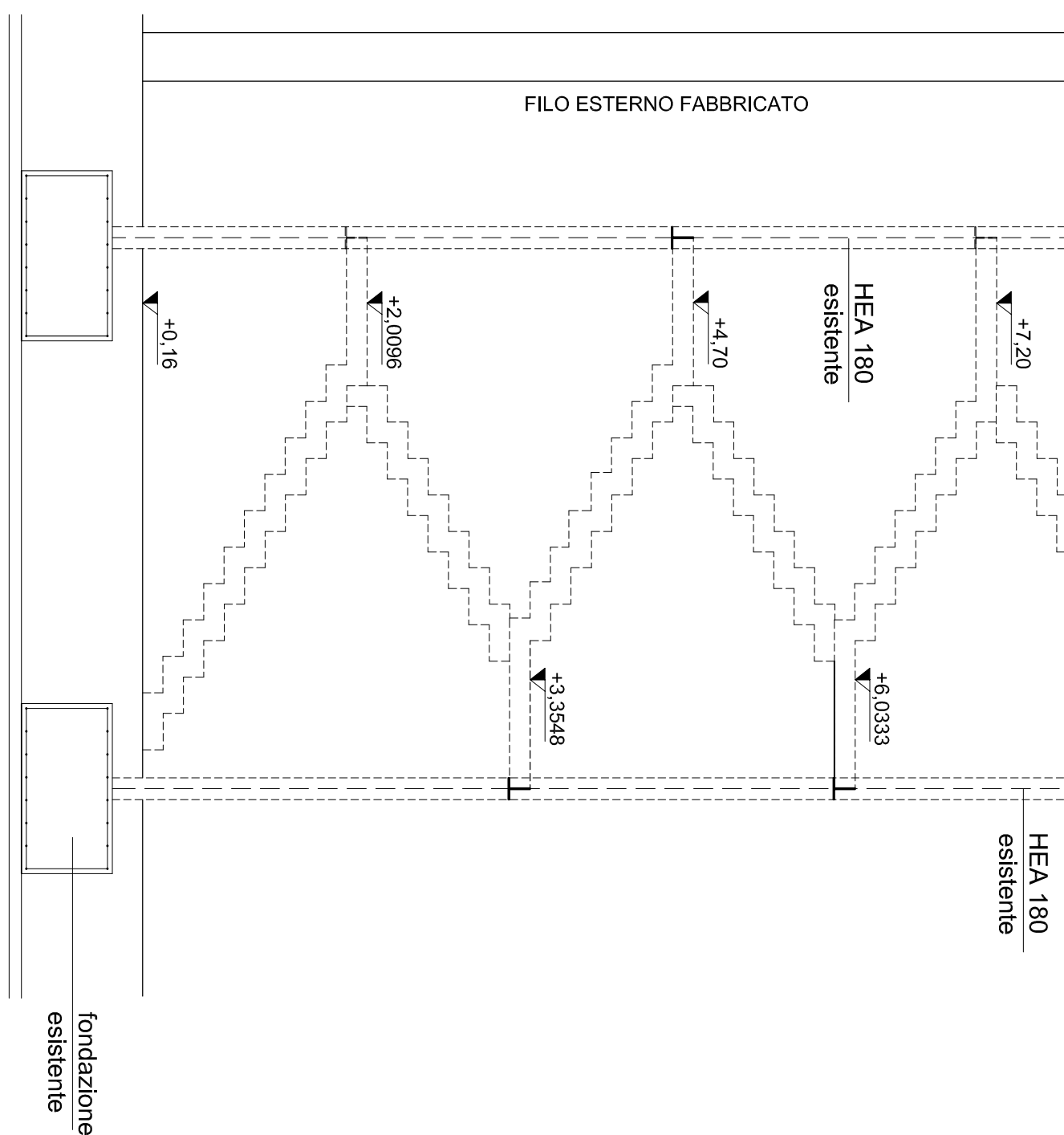
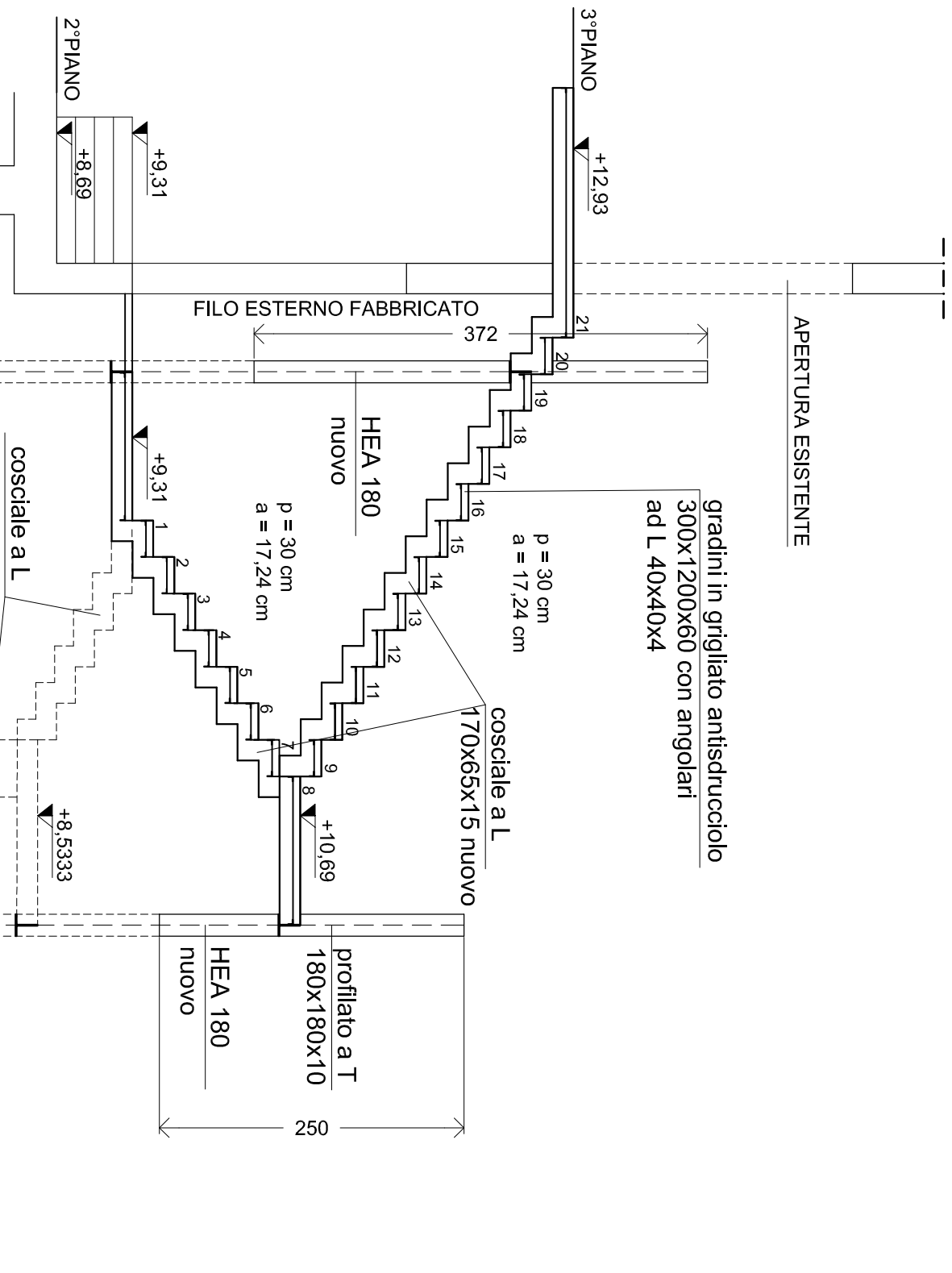
VERIFICARE IN OPERA TUTTE LE MISURE DEI VARI ELEMENTI STRUTTURALI PRIMA DI OGNI LAVORAZIONE ED IN PARTICOLARE DEI FERRI DI ARMATURA E DEI PROFILI IN ACCIAIO PRIMA DEL TAGLIO.



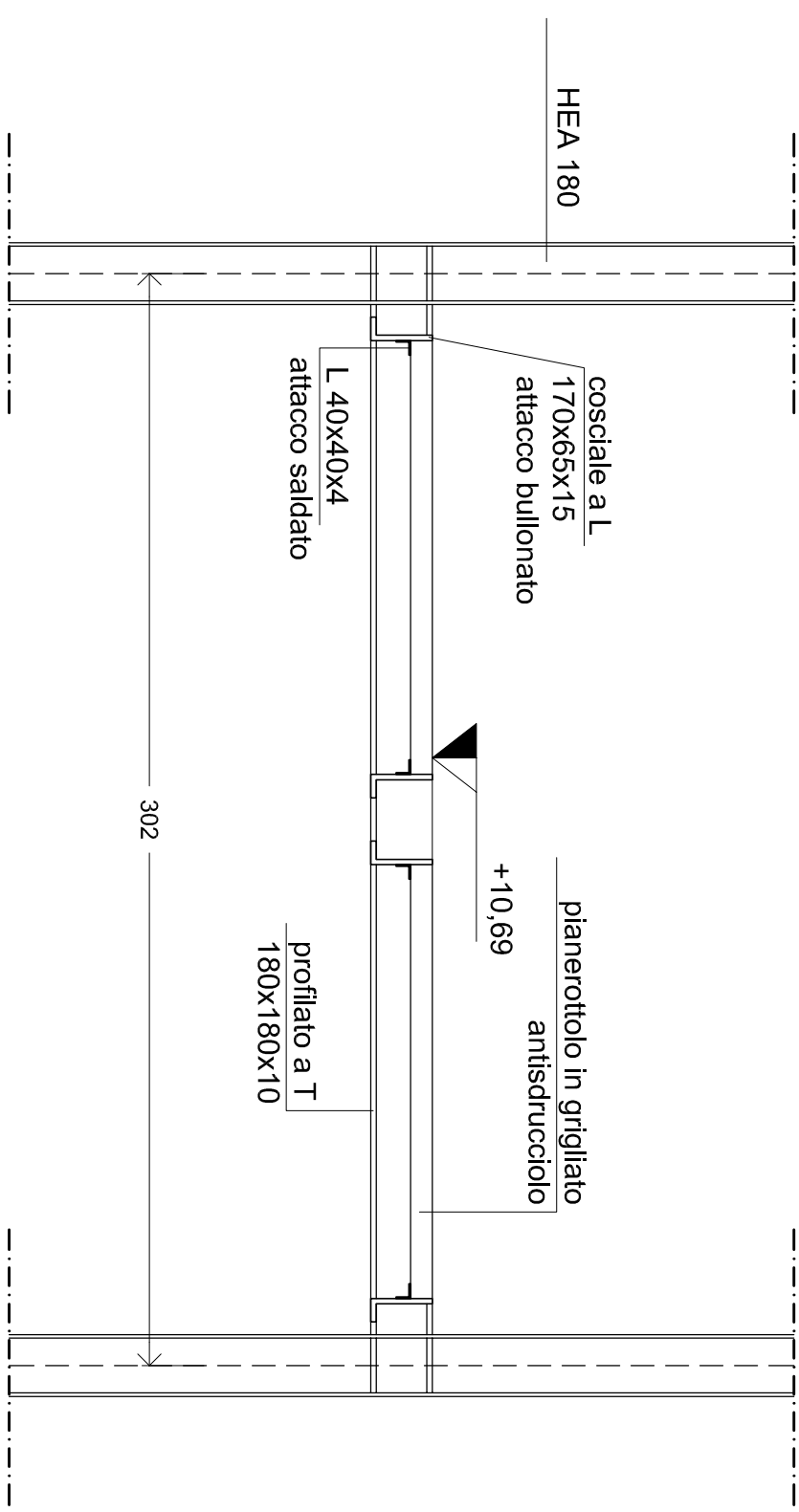
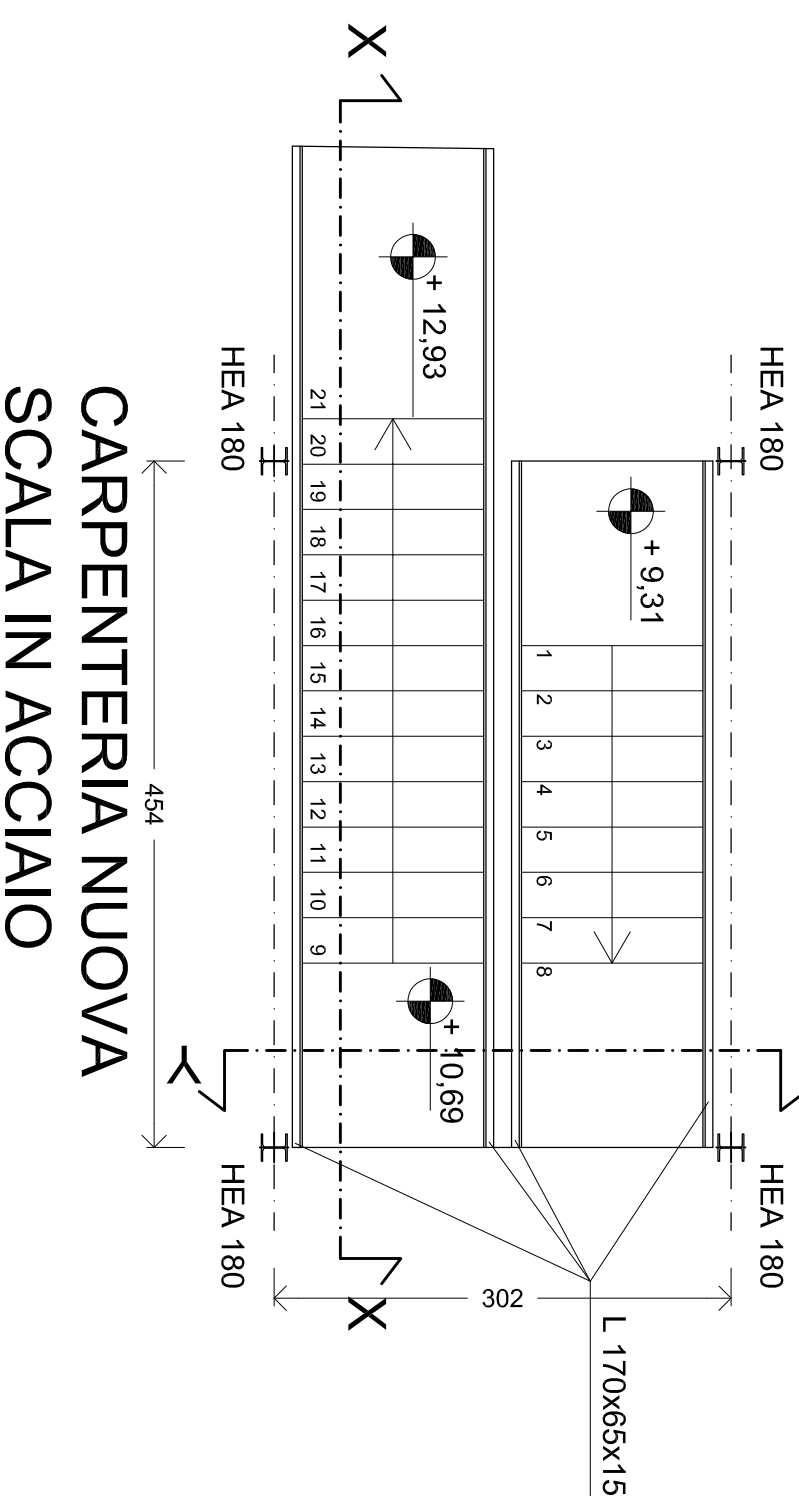
PIANTA OFFICINE MECCANICA
PIANO TERZO - STATO ATTUALE



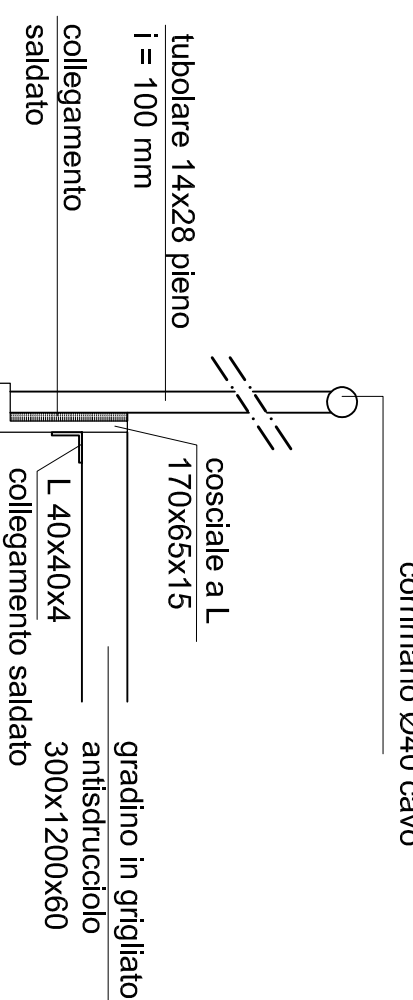
PIANTA OFFICINE MECCANICA
PIANO TERZO - STATO DI PROGETTO



SEZIONE X-X SCALA IN
ACCIAIO - STATO DI PROGETTO



SEZIONE Y-Y SCALA IN
ACCIAIO - STATO DI PROGETTO SCALA 1:20



PARTICOLARE
COSCALE-RINGHIERA
SCALA 1:10

